

경기도 외국인투자기업을 위한
지원사업 알아보기!

 경기도 GYEONGGI-DO ·  GSFIC | 경기도외국인투자기업지원센터
Gyeonggi-do Support center for Foreign-Invested Companies

*경기도에서 도내 외국인투자기업을 위해 지원하는 사업입니다.



기관소개

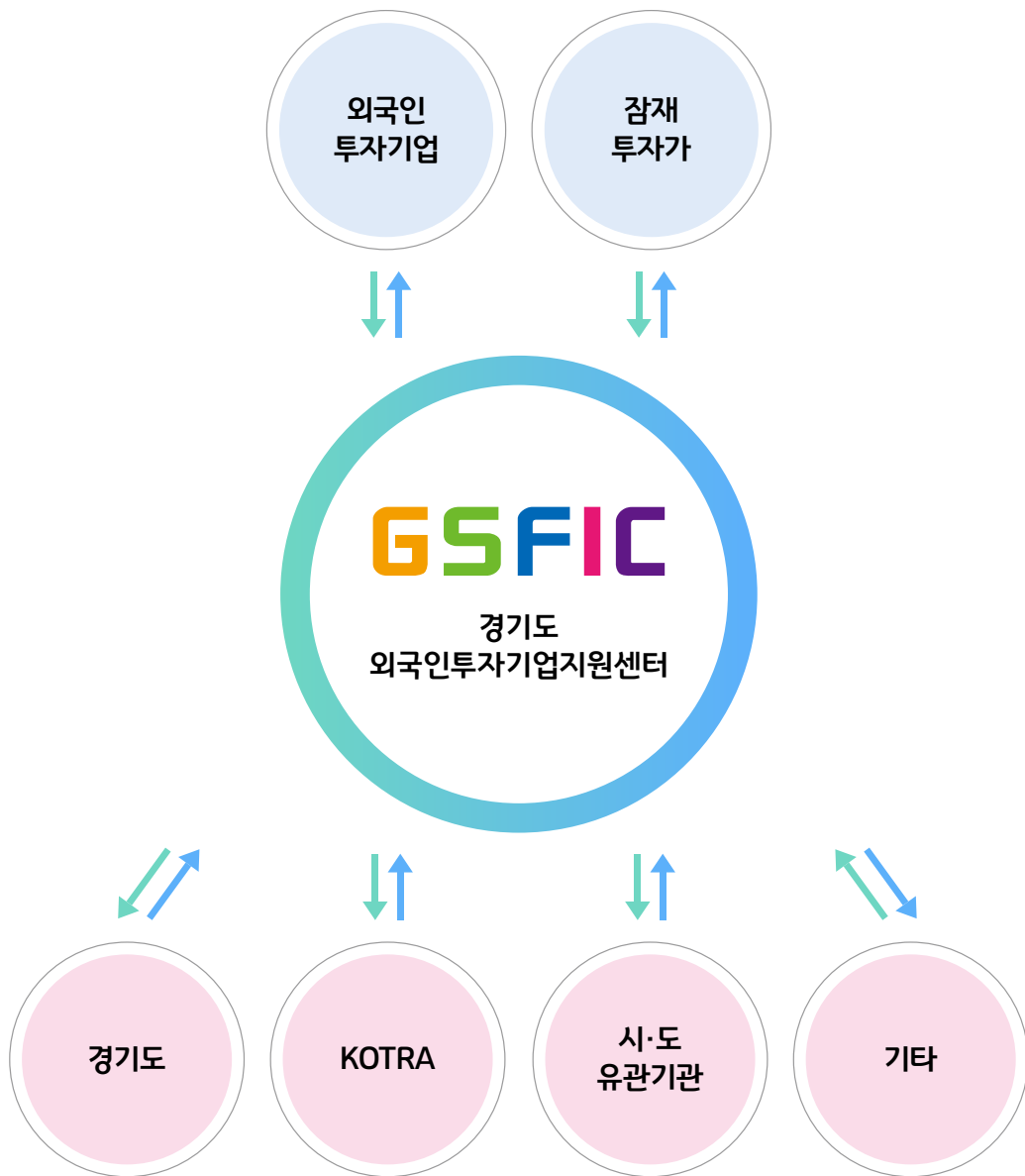
경기도외국인투자기업지원센터(GSFIC)는
(사)경기도외국인투자기업협의회(GAFIC)가 경기도로부터 수탁 운영중인 기관으로,
경기도 내에 진출한 3,000여개의 외국인투자기업의 경영애로 해소와
외국인 투자환경 개선 및 투자유치 지원을 위해 조력하고 있습니다.

Contact

☎ 031-247-8855 ☎ 031-8066-7210 ✉ gafic1@gafic.or.kr

🌐 www.gafic.or.kr 📺 📺 경기도외국인투자기업지원센터

경기도 수원시 영통구 창릉대로 260, 광고센트럴비즈타워 801호



◆ 관계기관

경기도 투자진흥과

경기도 내 외국인투자유치 총괄(투자상담 및 사후지원 등)

☎ 031-8008-2783 🏠 <https://www.gg.go.kr>

외투단지관리센터
(경기주택도시공사)

외국인투자지역 및 임대단지 입주 업무 전반

☎ 031-681-6474 🏠 <https://www.gh.or.kr>

CONTENTS

01

기업 고충 및 투자상담 지원

- 고충상담 08
- 투자상담 08
- 경영업무지원서비스 협약법인 현황 10

03


필수교육 지원

- 국가법정의무 필수교육 20
- 외국인투자기업에 반드시 필요한
실무교육 21



02

채용애로 해소를 위한 구인지원

- 인력포털사이트 구인광고 대행서비스 16
- 미스매칭 해소를 위한 온라인 홍보·채용관  17
- 직무별 다양한 인력 네트워크 활용 지원 17
- 기업홍보 전략 설명회 17



04

기타 지원

- 사회공헌활동 지원 24
- 커뮤니티공간 지원 26

* 부록 : 투자 가이드 및 경기도 입지정보 안내 28

01

기업 고충 및 투자상담 지원

· 고충상담

· 투자상담

· 경영업무지원서비스 협약법인 현황

01

기업 고충 및 투자상담 지원

사업개요

- ◆ **지원 목적** 경기도 내 외국인투자기업에서 상시적으로 발생하는 '기업 내 고충 및 투자 상담' 등의 지원을 통하여 원활한 기업 비즈니스 활동 지원
- ◆ **지원 대상** 경기도 내 외국인투자기업(투자예정 기업) 중 애로사항 발생 기업

지원내용

구분	내용
투자상담 I	• 투자관계법령 상담·인센티브·투자제도 및 절차·신규/증액투자 상담
투자상담 II	• 공장 입지, 건축/토지, 관세/무역, 금융/외환, 인증, 노무/인사, 조세/세무 등
고충상담	• 도로/교통, 비자/출입국, 보험/복지, 정주환경, 기타 경영상 모든 고충 등
제도개선	• 외국인투자기업 관련 건의/제안 사항 • 불합리한 제도 개선을 위한 의견수렴 및 정부기관 건의
*경영업무지원 서비스	• 경영애로사항 발생 기업에 협약된 서비스 법인 연계 지원 • 노무, 인력, 법무, 회계/세무, 특허, 금융, 관세, 안전/환경 등 8개 분야 21개 법인 협약 • 타기관 연계 지원 등 *상세 협약법인 현황은 10페이지 참고

문의



031-247-8855



gafic1@gafic.or.kr



031-8066-7210



경기도외국인투자기업지원센터

고충처리 프로세스



외국인투자기업

분야별상담



회신



경기도외국인투자기업
지원센터(GSFIC)

상담접수/처리



회신



정부·유관기관

상담신청방법

구분	방법
직접내방	<ul style="list-style-type: none"> 센터 방문 상담 (수원사무소: 수원시 영통구 창릉대로 260, 광고센트럴비즈타워 801호)
방문상담	<ul style="list-style-type: none"> 상담을 희망하는 기업을 센터 직원들이 직접 출장 방문하여 상담
전화상담	<ul style="list-style-type: none"> T.031-247-8855 로 희망분야 상담
온라인 고충상담	<ul style="list-style-type: none"> 지원센터 홈페이지(www.gafic.or.kr)에서 1:1상담 클릭하여 전송
SNS	<ul style="list-style-type: none"> 카카오톡 ID : gafic1983 / 카카오톡 채널 : 경기도외국인투자기업지원센터
기타	<ul style="list-style-type: none"> 평택 지역 사전 미팅 예약 시 평택사무소에서 상담 가능 (평택사무소 : 평택시 장당길 120 평택시장당근로자복지회관)

상담신청 바로가기

경영업무지원서비스 협약법인 현황

분야	법인명	전화	외국인투자기업을 위한 부가서비스 및 혜택
법무 (3)	법무법인 서정 (서울시 강남구)	02-311-1114	<ul style="list-style-type: none"> 변호사 자문 보수의 30% 할인 기업별로 1시간 투입 업무량까지 무료 변호사뿐만 아니라 회계사, 변리사 등 타분야의 전문가를 보유함으로써 보다 전문적으로 법률 업무 수행 가능 전문가 수 : 23명 (변호사, 회계사, 변리사 등) www.sojong.com
	법무법인 대륙아주 (서울시 강남구)	02-3016-5307	<ul style="list-style-type: none"> 고정자문 약정 시(3시간 기준) 약30% 할인 별건 사건 수임 시 수임료 할인 변호사뿐만 아니라 회계사, 변리사 등 타분야의 전문가를 보유함으로써 보다 전문적으로 법률 업무 수행 가능 전문가 수 : 209명 www.draju.com
	새움 법무사사무소 (서울시 구로구)	02-2082-0088	<ul style="list-style-type: none"> 중국어로 간단한 상담 가능 외국인투자기업 정관 변경, 임원 취·퇴임 등 외투법인 법무 전반 상담 가능 전문가 수 : 2명 (법무사) www.saeumlaw.co.kr
회계 · 세무 (3)	삼덕 회계법인 (서울시 종로구)	02-397-6709	<ul style="list-style-type: none"> 영어/중국어/일본어로 전문가 서비스 제공 글로벌 네트워크 활용하여 120여 개국 해외 본사 업무 등 제공 전화, 이메일 수시 상담 무료 제공 업체 방문 미팅 시 출장료, 교통비 청구X 전문가 수 : 585명 (공인회계사) www.samdukcpa.co.kr
	삼화 회계법인 (서울시 강남구)	02-3445-0109	<ul style="list-style-type: none"> 회계사/변호사/세무사/관세사 등 협업을 통한 종합 컨설팅 서비스 제공 영어 가능 공인회계사 보유 글로벌 네트워크 활용하여 해외 본사 업무 등 제공 전문가 수 : 110명 (공인 회계사) www.shcpa.co.kr
	현대 회계법인 (서울시 강남구)	02-561-5876	<ul style="list-style-type: none"> 공인회계사 1인당 1시간 컨설팅 비용 10만원 기업 방문 컨설팅 최초 1일 무료 유선 자문 무료 영어 가능 공인회계사 보유 외국인투자기업에 맞는 서비스 원스톱으로 제공 전문가 수 : 117명 (공인 회계사) www.hdcpa.co.kr

분야	법인명	전화	외국인투자기업을 위한 부가서비스 및 혜택
노무 (4)	노무법인 다현 (서울시 서초구)	02-6925-6963	<ul style="list-style-type: none"> • 영어, 중국어 대응 가능한 전문 인력 구성 • 인사노무관리 리스크 분석 1회 제공 • 무료 전화 및 대면상담 1회 1시간 제공 • 규정정비 컨설팅 비용 10% 할인 • 사건 수입 시 수입료 10% 할인 등 • 뉴스레터 제공 • 외국계 전담팀 구성 • 다양한 분야의 전문가(변호사, 법무사, 세무사 등) 보유 • 전문가 수 : 13명 (노무사) • www.hyunlabor.com
	우리 노무법인 (서울시 강남구)	02-501-3025	<ul style="list-style-type: none"> • 자문 관련 서비스 30% 인하 • 간단한 유선상담 무료 • 방문 상담 2시간 10만원 • 출장 2시간 20만원 • 외투기업팀(FICST) 운영, 외국인투자기업 특성을 고려한 인사노무 교육 관리 컨설팅 제공 • 월 2회 노무정보 제공 • 인사노무관련 통역서비스 제공 • 전문가 수 : 7명 (노무사) • www.we21.co.kr
	하나로컨설팅 노무법인 (경기도 성남시)	031-704-1223	<ul style="list-style-type: none"> • 영어 대응 가능한 전문 인력 구성 • 전화상담 무료 • 내방상담 1시간 10만원 • 출장상담 1일 20만원 • 뉴스레터 제공 • 온라인 Zoom 강의 제공 • 전문가 수 : 5명 (노무사) • www.hr-korea.co.kr
	강남 노무법인 (서울시 강남구)	02-539-0098	<ul style="list-style-type: none"> • 직급 및 채용인원수에 따라 10~20% • 영어 대응 가능한 전문 인력으로 구성 • 정기 영문 노동법 강의 : 자문사 무료수강 • 전문가 수 : 7명 (노무사) • www.k-labor.com/index.asp

분야	법인명	전화	외국인투자기업을 위한 부가서비스 및 혜택
인력 (5)	글로벌스카우트 (서울시 강남구)	02-555-3868	<ul style="list-style-type: none"> · 직급 및 채용인원수에 따라 10~20% · 인재 추천 시 레퍼런스 체크 무료 · 외국계기업 경영컨설팅서비스 지원 및 인재채용 업무 지원 · 글로벌 인재 추천 가능(해외파트너사 및 해외 지사 보유) · 경기도 지점 보유 · 전문가 수 : 15명 (헤드헌터) · www.globalscout.co.kr
	엔터웨이파트너스 (서울시 강남구)	02-6281-5102	<ul style="list-style-type: none"> · 글로벌 네트워크 보유 · 직급별 20~35% · 일반 직급 채용 시 국내/해외 학력조회 서비스 무료 제공 · 외국인투자기업 인사컨설팅 전액 무료 · 전문가 수 : 35명 (헤드헌터) · www.terway.co.kr
	핀커스코리아 (서울시 강남구)	02-2051-3866	<ul style="list-style-type: none"> · 경력 10년 이상의 헤드헌터 다수 보유 · 글로벌 네트워크 보유 · 직급별 최대 25%(헤드헌팅) · 10% 미만 수수료율 제공(근로자파견) · 근로자파견 서비스 가능 · 전문가 수 : 22명 (헤드헌터) · www.pincus.co.kr
	HR컨설팅그룹 (서울시 금천구)	02-6097-9050	<ul style="list-style-type: none"> · 경력 20년 이상의 헤드헌터 다수 보유 · 글로벌 네트워크 보유 · 직급별 18~25% · 직원 만족도 조사(조직진단) 서비스 무료 제공 · 전문가 수 : 48명 (헤드헌터) · www.hrcg.co.kr
	인핸스파트너스 (서울시 서초구)	02-6381-8701	<ul style="list-style-type: none"> · 직급별 15~20% · 인사컨설팅 전액 무료 · 인재 추천 시 기초 평판조회 무료 · 경력 10년 이상의 헤드헌터 보유 · 전문가 수 : 11명 (헤드헌터) · www.enhancepartners.co.kr
특허 (1)	특허법인 C&S (서울시 강남구)	02-2182-7888	<ul style="list-style-type: none"> · 변리사 경력별 시간당 최대 50% 할인 · 일주일에 5시간 투입 업무량까지 무료 · 미국, 중국 변리사 보유 · 전문가 수 : 47명 (변리사) · www.cnspat.com

분야	법인명	전화	외국인투자기업을 위한 부가서비스 및 혜택
금융 (2)	하나은행 (서울시 중구)	02-2002-2319	<ul style="list-style-type: none"> • 외국고객을 위한 콜센터 운영(영어/일어/중국어) • 외국인직접투자 관련 one-stop 서비스 • 외국인투자기업을 위한 금융 세미나 실시 • 외국인투자 전문 상담 무료 • 전문가 수 : 20명 • pr.kebhana.com/contents/kor/index.jsp
	SC제일은행 (서울시 종로구)	02-3702-4367	<ul style="list-style-type: none"> • 외국인투자 전문 상담 및 금융서비스 지원(Total 금융지원 솔루션 제공) • 외국인투자기업을 위한 금융세미나 실시 (환율/경제전망/Wealth Management 전망 등) • 은행 경제전망, Financial Market Report 등 우량 정보 제공 • 임직원들에 대한 Employee Banking 서비스 우대 제공 • 전문가 수 : 34명 • https://www.standardchartered.co.kr/
관세 (2)	관세법인 더블유 (서울시 강남구)	02-541-5444	<ul style="list-style-type: none"> • 영어, 중국어 가능 관세사 보유 • 통관이행, 관세환급, 보세공장 관리 : 30% 할인 • ACVA : 6천만원(현행 10천만원) • 외환 리스크 관리, 업무 프로세스 구축 : 200만원(현행 500) • 기타 관세통상 자문 1시간 15만원(현행 30만원) • 전문가 수 : 10명(관세사) • www.wcustoms.com
	대한 관세법인 (서울시 강남구)	070-8670-1752	<ul style="list-style-type: none"> • 영어능통 관세사 보유 • 다수의 외투기업과 10년 이상 장기 거래, 원스탑 서비스 지원 • 최초3회 유선 자문 무료 • FTA 컨설팅 최초 15만원(동일제품 2차례부터 10만원) • 전문가 수 : 7명(관세사) • http://www.kocustoms.co.kr/korea/main/main.htm
안전 환경 (1)	글로벌피디 (서울시 마포구)	02-711-1440	<ul style="list-style-type: none"> • 화학안전(장외영향평가서, 위해관리계획서) • 환경오염물질관리(통합환경관리 계획서) • 전기, 소방, 보건 분야 자문 가능 • 1~2개분야 유료 컨설팅 실시할 경우 1개분야 무료 상담 • 투입시간당 타업체 대비 10% 할인 • 화학물질취급장 외환경안전모든 분야 경험有, 복합적분야진단가능 • 전문가 수 : 6명

02

채용애로 해소를 위한 구인지원

- 인력포털사이트 구인공고 대행서비스
- 미스매칭 해소를 위한 온라인 홍보·채용관 워크숍
- 직무별 다양한 인력 네트워크 활용 지원
- 기업홍보 전략 설명회

02

채용애로 해소를 위한 구인지원 -4WAYS SERVICE SYSTEM-

서비스 개요

- ◆ **주요내용** 특정분야·직무 채용 및 지역적 편중으로 인해 미스매칭이 심각한 외국인투자기업의 구인애로 및 미스매칭 해소를 위해 맞춤형·밀착형 인력지원 서비스 제공
- ◆ **지원대상** 경기도 내 외국인투자기업 중 구인수요 및 애로 발생 기업

서비스 내용

1. 인력포털사이트 구인광고 대행 서비스 신청하기

구분	지원내용						
운영개요	<ul style="list-style-type: none"> 주요 외국계기업에 특화된 인력포털사이트 활용, 채용광고 게시등급 상향 노출 및 모바일 특화 채용광고 지원. 상담을 통해 구직자 '맞춤형' 채용광고 게재 						
인력포털사이트 활용	<table border="1" style="width: 100%; border-collapse: collapse;"> <thead> <tr> <th style="background-color: #e0f2f1;">서비스내용</th> <th style="background-color: #e0f2f1;">노출 위치</th> <th style="background-color: #e0f2f1;">비고</th> </tr> </thead> <tbody> <tr> <td style="text-align: center;"> saramin 프리미엄 연간계약 </td> <td style="text-align: center;"> 그랜드, 포커스플러스 (20년에 대비 대폭 업그레이드) </td> <td style="text-align: center;"> 업직종 페이지 5단계 중 1, 3단계 노출 (직무에 따라 차등 적용 예정) </td> </tr> </tbody> </table> <p>※ 온라인 홍보·채용관 워크숍 연동으로 상세 외국인투자기업 정보 확인</p>	서비스내용	노출 위치	비고	saramin 프리미엄 연간계약	그랜드, 포커스플러스 (20년에 대비 대폭 업그레이드)	업직종 페이지 5단계 중 1, 3단계 노출 (직무에 따라 차등 적용 예정)
서비스내용	노출 위치	비고					
saramin 프리미엄 연간계약	그랜드, 포커스플러스 (20년에 대비 대폭 업그레이드)	업직종 페이지 5단계 중 1, 3단계 노출 (직무에 따라 차등 적용 예정)					
이용안내	<ul style="list-style-type: none"> 광고 서비스 기간 : 서비스일로부터 10일 ※모바일은 서비스일 기준 시작 2일, 마감 전 3일 총 5일 유료 오픈 채용 후 지원센터로 채용완료 이메일 발송 						
광고서비스 요청 및 확인방법	<ul style="list-style-type: none"> 지원센터 홈페이지(www.gafic.or.kr) → 구인지원 → 채용광고 서비스 양식 다운로드 → 이메일(gafic1@gafic.or.kr) 발송 → 익일, 채용광고 서비스 확인 가능 → 광고 마감일 지원자 서류 인사담당자에게 발송 						

문의



031-247-8855



gafic1@gafic.or.kr



031-8066-7210



경기도외국인투자기업지원센터

2. 외국인투자기업 온라인 홍보·채용관 워크

바로가기

구분	지원내용
운영개요	<ul style="list-style-type: none"> • 도내 외국인투자기업 미스매칭 해소를 위한 기업 홍보 및 채용 지원 플랫폼
홍보 및 채용지원	<ul style="list-style-type: none"> • 우수 외국인투자기업 발굴 및 홍보 영상 제작 → 워크샷, 유튜브, 홈페이지 등 게재 예정 • 채용정보 : 외국인투자기업 채용 공고 실시간 게재 • 외국계기업 채용 전문기관·단체·주요온라인 포털 배너 연동 게재 • 외국인투자기업 구인지원 및 외국계기업 취업전략설명회 신청서 확인 등
이용안내	<ul style="list-style-type: none"> • 워크샷(www.foreigncompanyjob.com) 하단 채용공고 양식 다운로드 → 작성한 양식 이메일(gafic1@gafic.or.kr) 발송 → 신청 후 익일 온라인채용관 채용공고 게시판 확인

3. 인력 네트워크 운영 (지역네트워크, 일자리관련기관 및 교육기관 네트워크 활용)

구분	지원내용
운영개요	<ul style="list-style-type: none"> • 채용 직무별 지원 다양화 및 체계화, 지역 주민 채용 활성화
일자리관련기관 네트워크 활용 (생산·제조·엔지니어·전문직)	<ul style="list-style-type: none"> • 전문 일자리 유관기관 네트워크를 구축 간담회를 통해 既 구축된 네트워크를 활용하여 도내 외투기업 중 채용이 어려운 전문직(기술직·엔지니어·정비 등) 채용 애로를 해소
외국계기업 설명회 지원	<ul style="list-style-type: none"> • 각 市 별 일자리직업상담사 대상 외국인투자기업 전략설명회 개최 • 기술관련 대학 및 특정 학과에 채용공고 게재 요청

4. 기업홍보 전략 설명회 (온·오프라인 믹스 진행 예정)

구분	지원내용
운영개요	<ul style="list-style-type: none"> • 일하기 좋은 외국인투자기업 홍보 및 채용정보·외국계기업 취업 전략 제공
대상 및 추진방향 (공채 및 신입)	<ul style="list-style-type: none"> • 경기, 서울, 충청지역 소재 대학생, 경기도 내 특성화고 재학생 대상으로 외국계기업 취업 전략 설명회 진행 • 외국계기업 인사 및 직무별 담당자와 함께하는 설명회 진행 예정 (ZOOM, Google Meet, Teams 등을 활용한 온·오프라인 믹스 진행 예정) • 워크샷 홍보 및 시연을 통해 외국인투자기업 인지도 향상
이용안내	<ul style="list-style-type: none"> • 참여 희망 기업 별도 문의

03

필수교육 지원

- 국가법정의무 필수교육
- 외국인투자기업에 반드시 필요한 실무교육

03

필수교육 지원

사업개요

- ◆ **주요내용**
 - 잦은 법률 변경 등으로 인해 정보사각지대를 해소하는 법정 의무교육 지원
 - 도내 외국인투자기업에 반드시 필요한 실무 교육 지원
- ◆ **지원대상** 도내 외국인투자기업 재직자 전임직원 (외국인 CEO 등 포함)
- ◆ **지원분야**

1. 국가법정 의무 필수교육 [온라인교육] [바로가기](#)

성희롱 예방	장애인 인식개선	개인정보보호
산업안전보건	직장 내 괴롭힘 방지	퇴직연금

- ◆ **지원금**
 - 기업당 최대 ₩660,000/연(vat 포함) / 예산소진시까지 선착순 지원
 - 지원금 범위 내에서 최대 2회까지 신청 가능

◆ 지원내용

- 유형1** 산업안전보건 교육(근로자용) - 1인당 ₩6,600(vat 포함)
- 유형2** 산업안전보건 교육(관리감독자용) - 1인당 ₩11,000(vat 포함)
- 유형3** 성희롱예방, 장애인인식개선, 개인정보보호, 퇴직연금, 직장 내 괴롭힘방지 교육 - 각 과목별 1인당 ₩3,300(vat 포함)
※ 지원금 한도 이상 사용 시 기업 부담금 발생

신청방법

신청방법	• 하단 '수강신청서 다운로드' → 양식 작성 후 이메일 송부 → 센터에서 확인 후 개별 연락
------	--

[수강 신청서 다운로드](#)

문의



031-247-8855



gafic1@gafic.or.kr



031-8066-7210



경기도외국인투자기업지원센터

※ 5대 필수 법정 의무교육 (5인 이상 사업장 해당)

구분	의무사항	근거법령	교육 대상자	미이수 시 과태료	교육증빙
산업안전보건	총 4분기 (분기별 3-6시간)	산업안전보건법 제 31조	근로자: 분기당 3시간 관리감독자: 연 16시간 (일부업종 제외)	최대 5백만원 매 분기 (1명당 3-15만원)	5년 보관
성희롱예방 (직장 내 괴롭힘 방지)	연간 1회 1시간 이상	남녀고용평등과 일/가정 양립 지원에 관한 법률 제 13조	사업주, 근로자 전 직원 *상시근로자 10인 미만, 어느 한 성(性)으로만 구성된 사업장은 교육자료, 홍보물 게시/배포하는 방법으로 가능	최대 5백만원	3년 보관
장애인인식개선	연간 1회	장애인 고용 촉진 및 직업재활법 제5조 2항	1인 이상 전 사업장	최대 3백만원	3년 보관
퇴직연금교육	연 1회 이상	근로자 퇴직급여 보장법 제32조	퇴직연금제도 가입자	최대 1천만원	3년 보관
개인정보보호	연간 1~2회	개인정보보호법 제28조	개인정보 처리 취급자	위반 시 과징금 최대 5억원 이하	3년 보관

2. 안전·환경관리 담당자 교육

- ◆ **지원내용**
 - 외국인투자기업에서 현행 법규 개정 등에 대한 정보 취약으로 쉽게 간과 할 수 있는 안전·환경 분야를 중점적으로 교육 지원
 - 연 1~2회 교육 진행(집합교육) / 홈페이지 별도 공지

3. 기타 기업요청 교육

- ◆ **직무능력향상 교육(OA 교육), 기업요청교육(비즈니스 매너, 조직활성화 등)**

※ 개별 문의

04

기타 지원

- 사회공헌활동 지원
- 커뮤니티공간 지원

04

① 사회공헌활동 지원

사업개요

- ◆ **주요내용** 경기도 내 외국인투자기업들의 사회공헌활동 장려 및 봉사활동을 연계·지원하고 그 결과물을 적극 홍보하여 사회공헌활동 저변 확대 및 외국인투자기업(외국자본)에 대한 긍정적인 이미지 구축에 노력

지원내용

◆ 기업의 CSR/봉사활동 연계·지원

구분	세부내용
현금, 현물 기부	• 사회복지시설, 불우이웃 등 현금(정기, 비정기) · 현물 등 기부 ※ 장학금, 연료, 생필품, 식사 및 간식, 지역행사 후원 등
노력 봉사	• 사회복지시설 및 지역사회에 노력 봉사 ※ 청소, 집수리, 김장, 노인·장애우 활동보조, 헌혈, 재난현장복구, 캠페인 등
재능(교육) 기부	• 기업 임직원들의 재능 및 교육 기부 ※ 공연(연주, 인형극 등), 운동, 언어(외국어 교육), 강의(기술교육, 진로, 진학 등)
합동 봉사	• 외국인투자기업 간 기업연합 합동 봉사 추진 예정 ※ 연 1~2회 (봉사 기획 후 안내 공지 예정)
기타	• 기업에서 희망하는 활동 유형 문의 → 기관 연계 확인 후 활동 지원

※ 기업이 자체적으로 사회공헌활동 진행 시 봉사 물품 지원(별도 문의)
ex) 현수막, 생수, 위생마스크, 장갑, 집게, 쓰레기봉투 등

문의



031-247-8855



gafic1@gafic.or.kr



031-8066-7210



경기도외국인투자기업지원센터

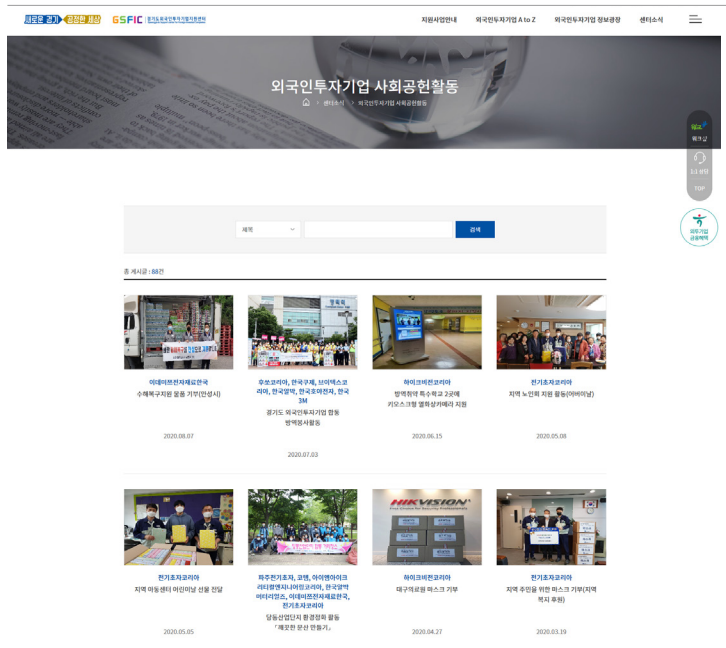
◆ 홍보 지원

온라인	• 언론사 홍보 지원
	• 다양한 매체를 통한 홍보(홈페이지, 블로그, SNS 등)
오프라인	• 사회공헌/봉사활동 취재·홍보
	• 사회공헌활동 동영상 제작(외국인투자기업 네트워킹 행사 시 상영)
	• 사회공헌활동 사진전 개최(경기도외국인투자기업의 날)
	• “경기도외국인투자기업 사회공헌활동” 책자 수록
	• 연말 「경기도외국인투자기업의 날」 사회공헌활동 우수기업 도지사 감사패 추천

◆ 사회공헌활동 홍보 예시

(사회공헌활동 사진전, 동영상 상영, 홈페이지 게시 등)

사회공헌활동 발자취 보기 !



신청하기

04

② 커뮤니티공간 지원

사업개요

- ◆ **주요내용** 외국인투자기업이 세미나, 간담회, 비즈니스 미팅 등의 행사 개최 시, 기업 간 교류 지원을 통한 비즈니스 시너지 창출을 위해, 교통환경을 고려한 지역별 대관서비스 지원 및 미니 비즈니스센터 무료 지원

지원내용

- ◆ **대관서비스 (기업당 연 3회 / 1회 최대 20만원 지원)**

평택(무료) : 평택시장당근로자복지회관(평택시 장당길 120)

[세부 시설 보기](#)



세미나실



소공연



대회의실

수원(할인) : 경기도경제과학진흥원 / 경기R&DB센터 (수원시 영통구 광교로 107)

[세부 시설 보기](#)



광고홀



희망실



대회의실

문의



031-247-8855



gafic1@gafic.or.kr



031-8066-7210



경기도외국인투자기업지원센터

양주(할인) : 경기섬유종합지원센터(양주시 평화로 1215)

세부 시설 보기



대강당



컨벤션홀



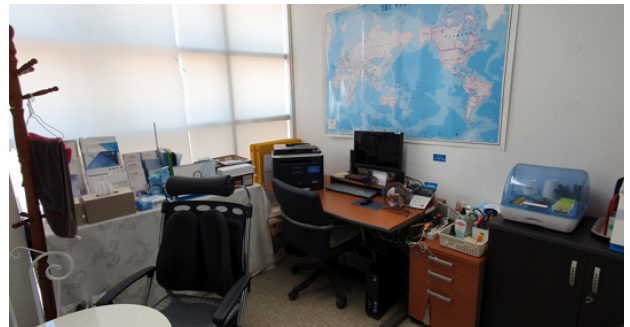
중회의실

기타지역 : 별도 문의

◆ 비즈니스센터 무료지원

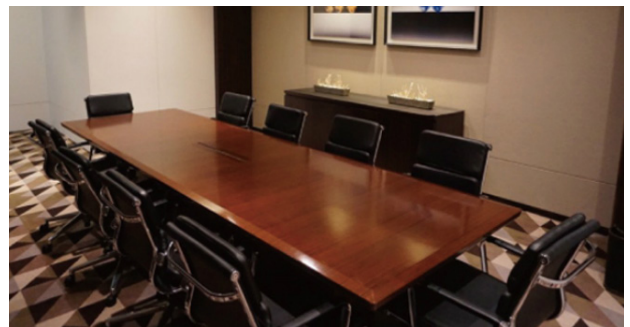
평택 | 평택시장당근로자복지회관 2층
경기도 외국인투자기업 비즈니스 지원센터
(평택시장당길 120)

*PC, 프린터, 각종 사무용품 등 무료 이용 가능



수원 | 라마다프라자수원호텔 1층 비즈니스룸
(수원시 팔달구 중부대로 150)

*사전예약 시 2시간 무료



신청하기

◆ 투자가이드

외국인직접투자(FDI : Foreign Direct Investment) 요건 및 설립 절차 등을 안내하고 사업운영 및 생활정보를 소개합니다.

- 투자절차(투자요건, 투자신고, 법인설립, 공장설립, 비자·체류)
- 사업운영(조세제도, 통관, 인사·노무 등)
- 생활정보(주거생활, 교통 및 공공·편의시설 등)

자세히보기



◆ 투자 인센티브

외국인투자기업에 대한 유형별 다양한 인센티브 제도를 소개합니다.

- 조세감면
- 입지지원
- 현금지원
- R&D센터

자세히보기



◆ 외국인 투자가이드(KOTRA)

국문(KR)



영문(EN)



일문(JP)



중문(CN)



◆ 문의

경기도외국인투자기업지원센터

☎ 031-247-8855

🏠 www.gafic.or.kr

✉ gafic1@gafic.or.kr

🗣️ 경기도외국인투자기업지원센터

경기도 투자진흥과

☎ 031-8008-2783

🏠 www.gg.go.kr

외투단지관리센터(경기주택도시공사)

☎ 031-681-6474

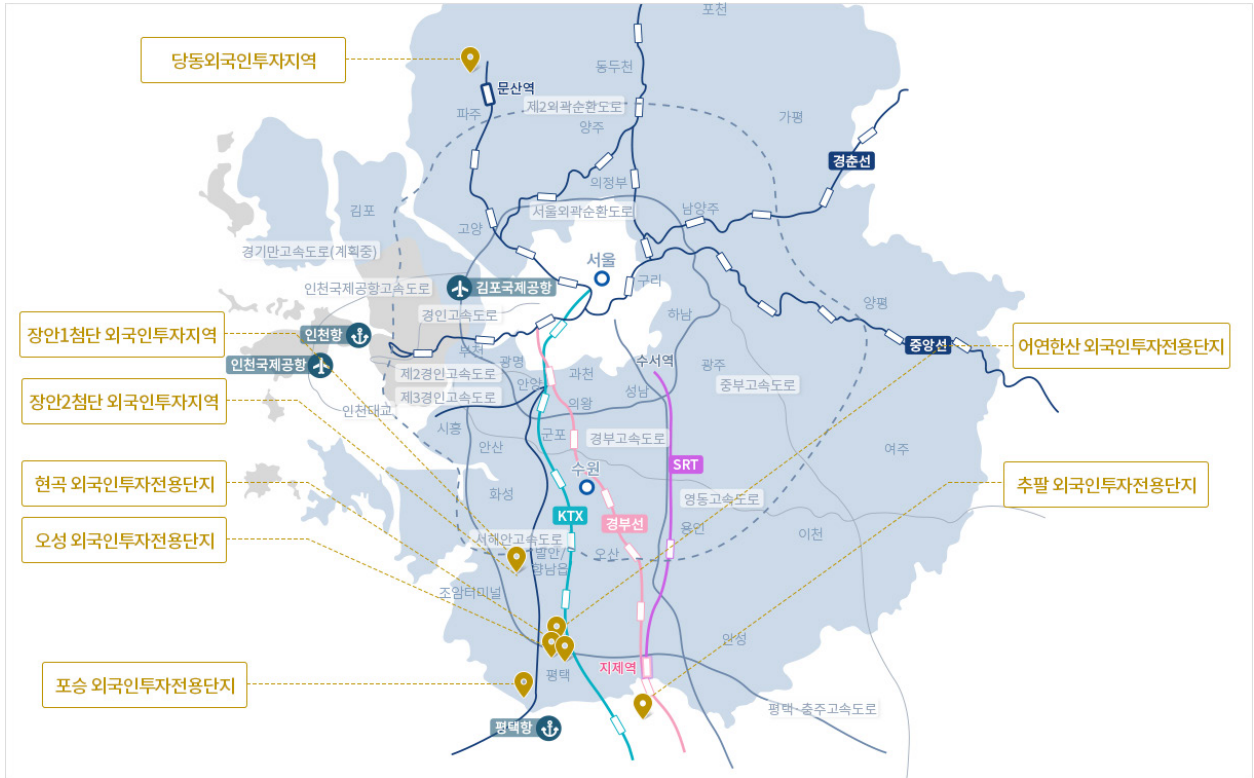
🏠 www.gh.or.kr

코트라(KOTRA) 투자종합상담센터

☎ 1600-7119

🏠 www.kotra.or.kr

◆ 경기도 입지정보



I 외국인투자지역 및 임대단지

화성장안1 >	화성장안2 >	평택오성 >	평택어연한산 >
평택현곡 >	평택포승 >	평택추팔 >	파주당동 >

◆ 경기도 투자 브로슈어(종합 안내)

국문 브로슈어(KR)	영문 브로슈어(EN)
일문 브로슈어(JP)	중문 브로슈어(CN)

◆ 경기도 외국인투자지역 현황(경기주택도시공사)

경기도 외국인투자지역 현황

*Beyond best business partner
for your company*

GAFIC | (사)경기도외국인투자기업협의회
Gyeonggi-do Association of Foreign-Invested Companies

GSFIC | 경기도외국인투자기업지원센터
Gyeonggi-do Support center for Foreign-Invested Companies


경기도
GYEONGGI-DO

경기도 수원시 영통구 창릉대로 260, 광고센트럴비즈타워 801호

☎ 031-247-8855 ☎ 031-8066-7210 ✉ gafic1@gafic.or.kr 🌐 www.gafic.or.kr